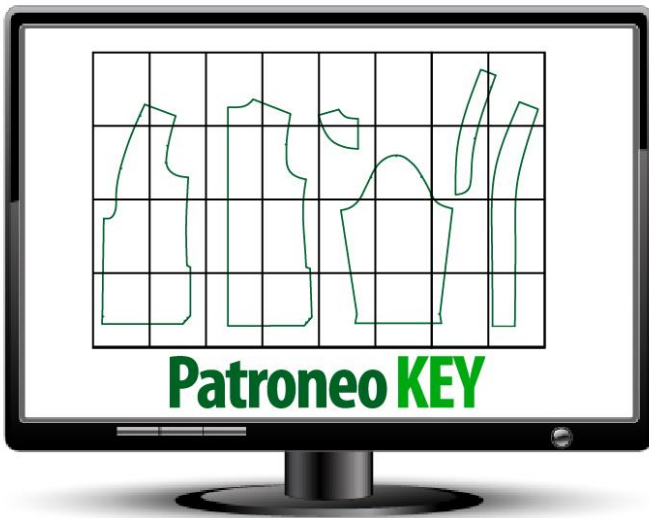


Patroneo KEY

SOFTWARE
para el PATRONAJE
de MODA

User



MODULO
IMPRESIÓN / PDF A4
SOFTWARE



MANUAL DE USUARIO

ENLACES EN REDES Y WEB



WEB CORPORATIVA



GRUPO USUARIOS



CANAL VIDEOS



BLOG PATRONAJE



RED INSTAGRAM



PERFIL LINKEDIN

Índice

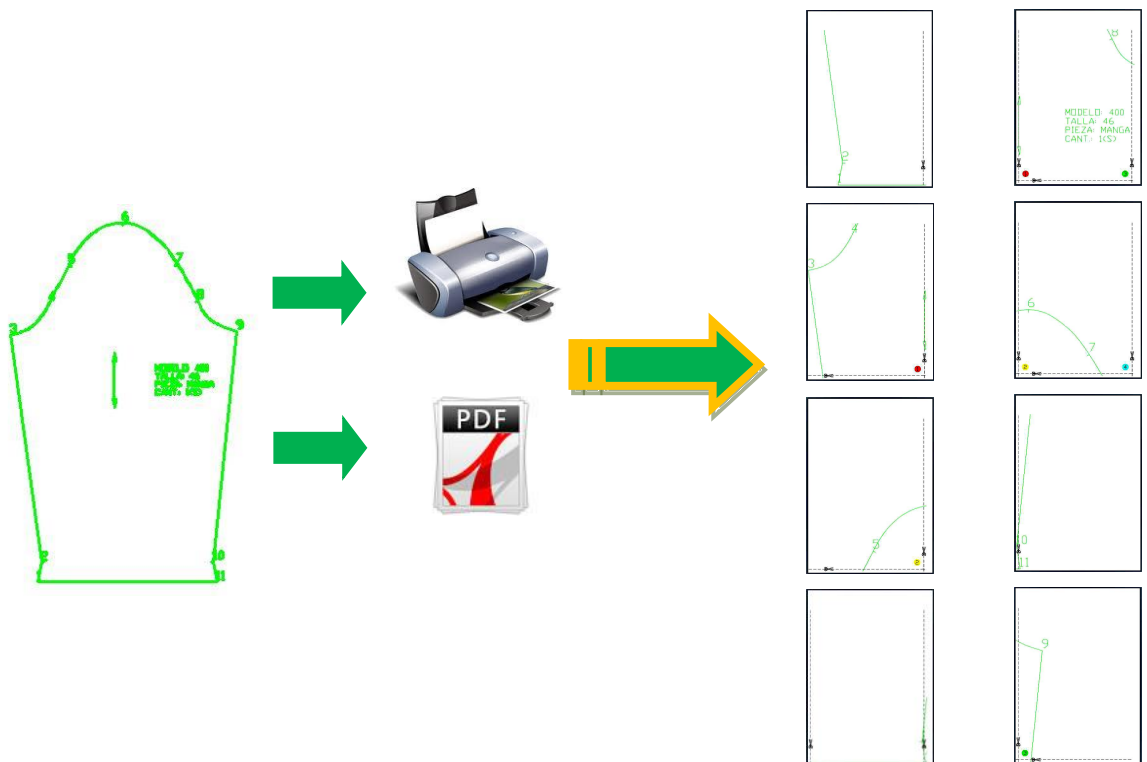
1. Introducción	5
2. Activación	6
3. Módulo PDF de Patrones en A4	11
3.1. Definición de los márgenes a 8 mm de la impresora PDF en AutoCAD.....	11
3.2. Funcionamiento del Cuadro de Diálogo del MODULO.....	16
3.3. Presentación de los A4	19
3.4. Vista general del documento PDF	27

1. Introducción

El Módulo PDF A4 es un módulo de extensión de [Patroneo KEY](#) orientado a usuarios de dicho software. Permite imprimir y/o crear un documento PDF en formato A4 de una forma sencilla y rápida patrones a tamaño natural supliendo por tanto el uso de plotters de impresión de coste elevado.

Ello facilita al usuario de [Patroneo KEY](#) imprimir uno o varios patrones a tamaño natural con cualquier impresora A4 doméstica disponible en el mercado, la única condición es que la impresora (tanto de impresión como de generación de PDF) ha de estar configurada dentro de AutoCAD.

Para que se incorporen automáticamente los avances de todos los MODULOS que dispone activados, se ha de realizar el proceso de ACTUALIZACION ON-LINE que se encuentra en la ventana de inicio de [Patroneo KEY](#).



2.Activación

Para utilizar **Módulo PDF A4** es necesario disponer de al menos una licencia de [Patroneo KEY](#), además de la propia licencia del **Módulo PDF A4**.

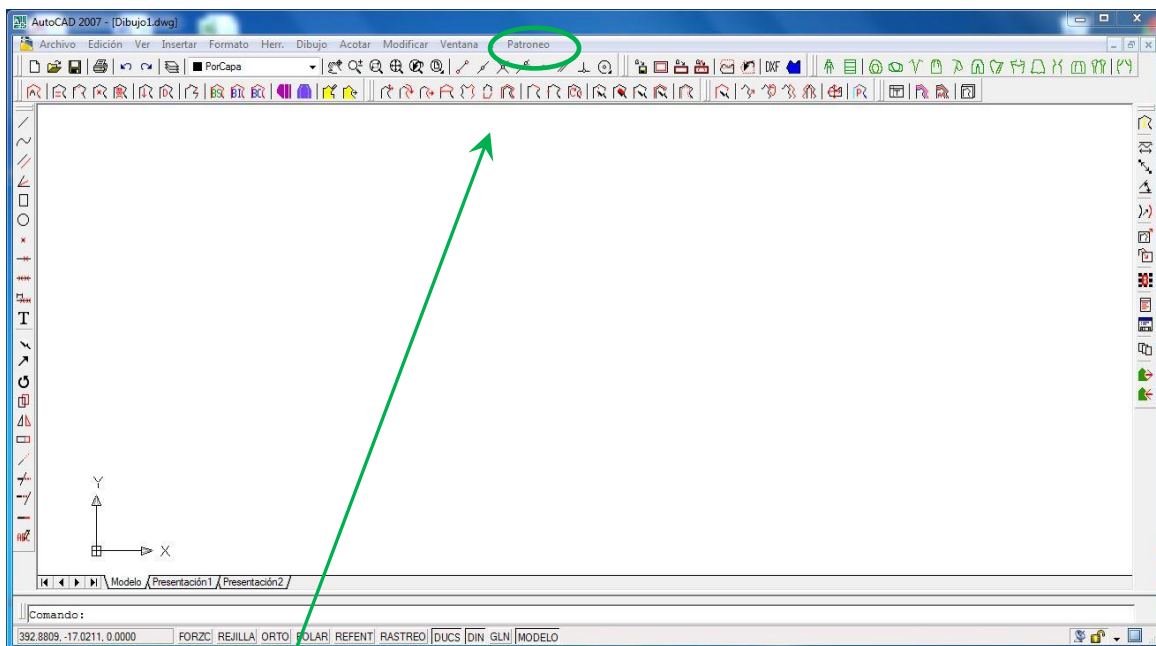
Para arrancar [Patroneo KEY](#) tan solo pulsar con doble clic en el icono y aparecerá el siguiente cuadro de diálogo de inicio, luego pulsar en **Editor de patrones**.



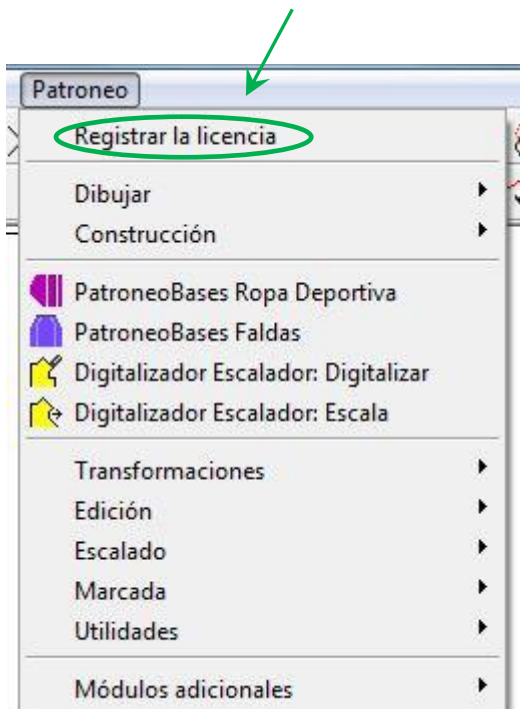
Se ejecutará [Patroneo KEY](#) bajo el CAD preestablecido, si se tuviera varios CADs instalados en el equipo pulsar entonces en la **flecha junto al icono**, esto hace que se muestre un **menú con los CADs instalados** y posteriormente seleccionar el deseado:



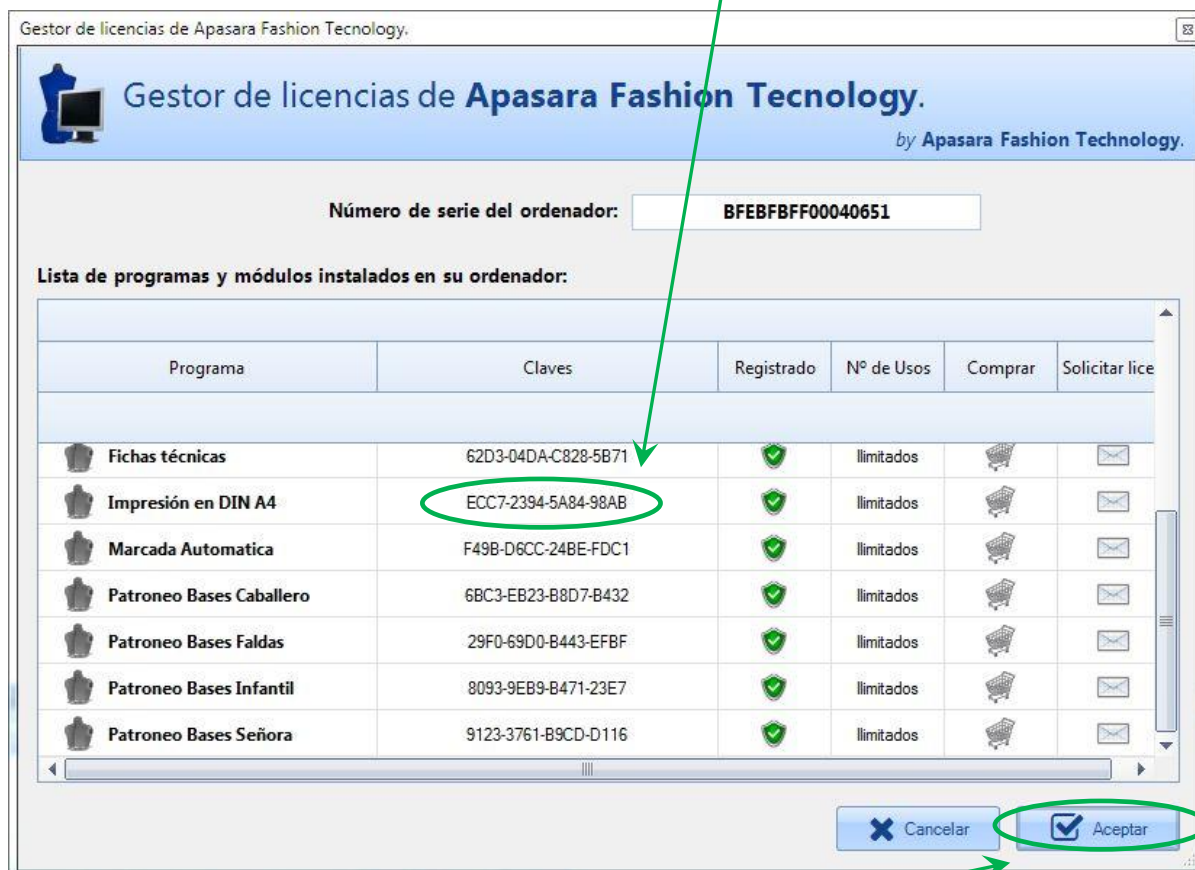
Se iniciará entonces [Patroneo KEY](#) bajo el CAD preestablecido, bajo AutoCAD 2007:



Ahora procedemos a la activación de nuestra licencia, para ello pulsamos en la **opción de menú de Patroneo**, con lo que se desplegará el correspondiente menú contextual, pulsamos en **Registrar la licencia**:



Desde [Patroneo KEY](#) se nos enviará nuestra **clave de activación** que copiamos en el portapapeles y pegamos en el sitio correspondiente, pulsando INTRO la licencia quedará totalmente activada, esto nos los indica **el icono verde**



Por último, pulsamos **Aceptar** en el cuadro de diálogo.

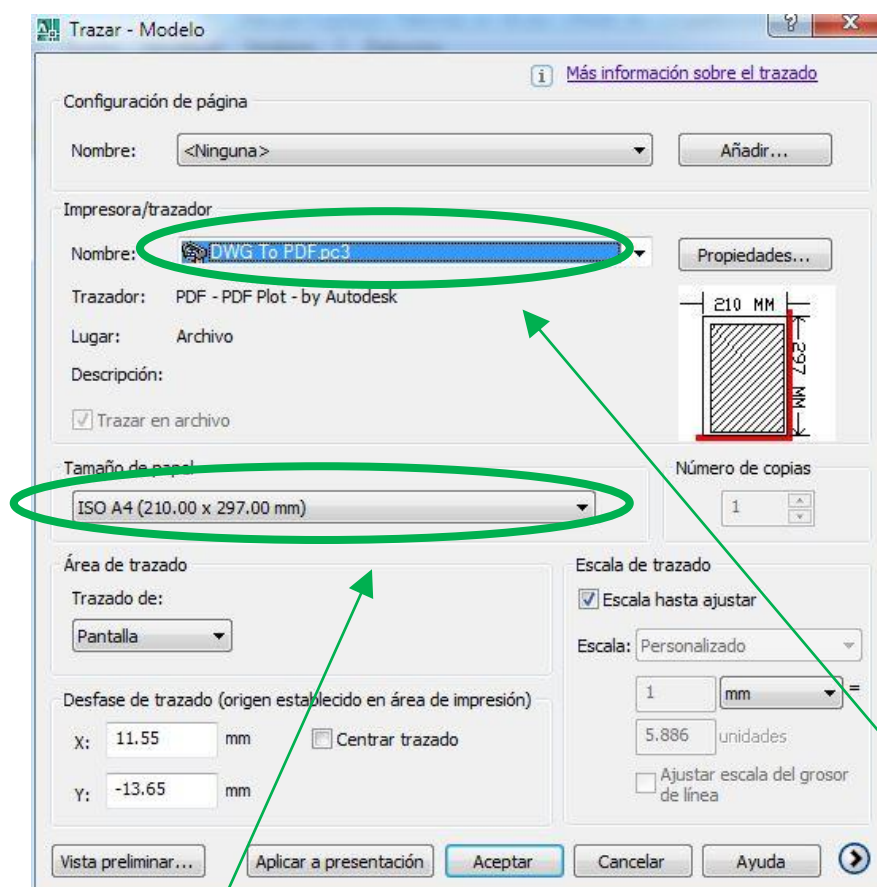
3. Módulo PDF A4

3.1 Definición de los márgenes a 8 mm de la impresora PDF en AutoCAD

Previo a definir los márgenes de nuestro documento PDF final, hemos de asegurarnos que el driver PDF de AutoCAD tiene definidos sus 4 márgenes a 8 mm.

Este paso solo se realiza una vez.

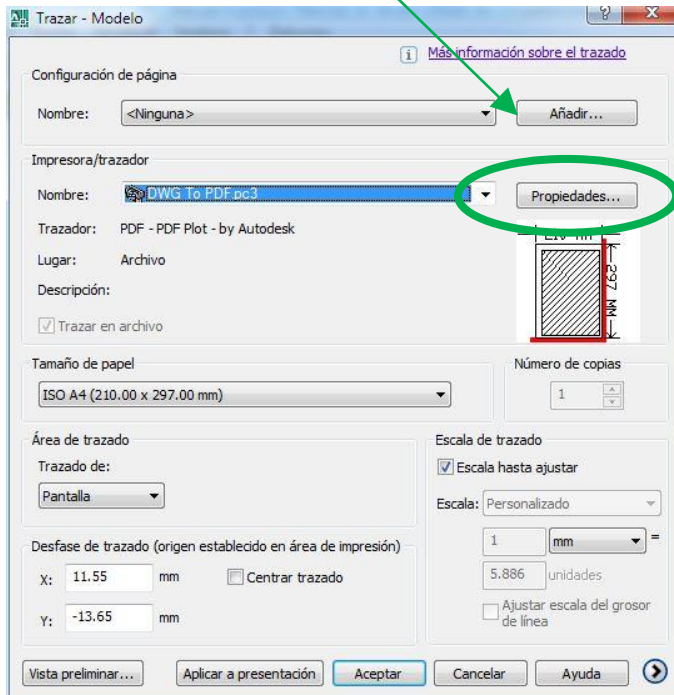
1) En el menú **ARCHIVO => TRAZAR**



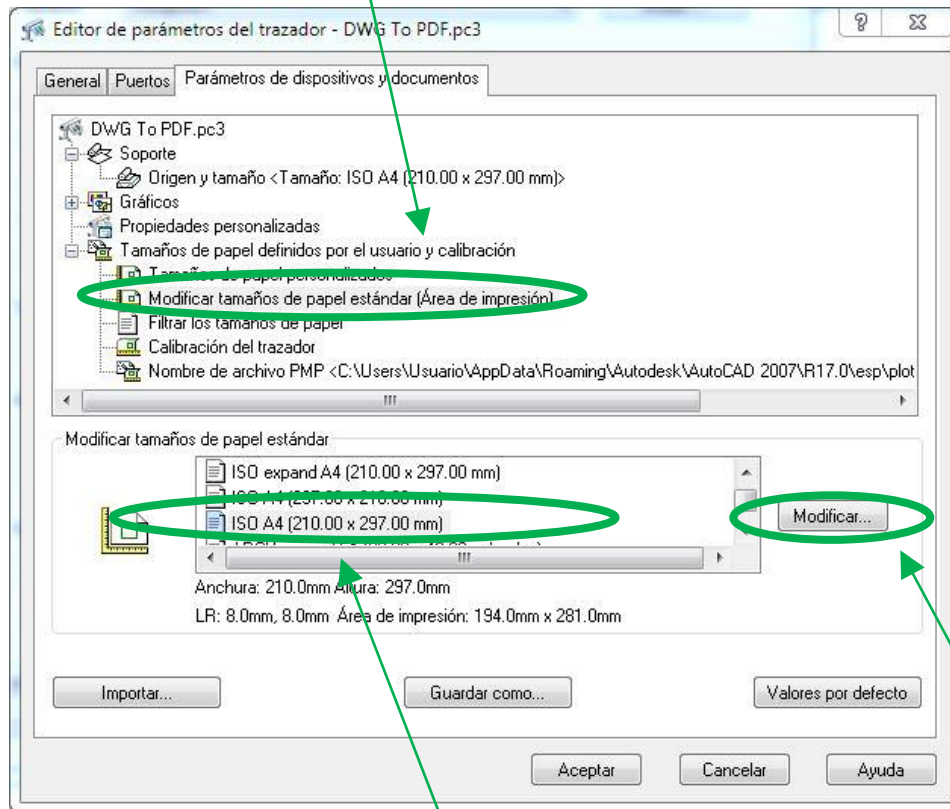
Seleccionamos como impresora **DWG TO PDF**

Seleccionamos como tamaño de papel **ISO A4 (210.00 x 297.00 mm)**

2) **Hacer clic en *Propiedades***



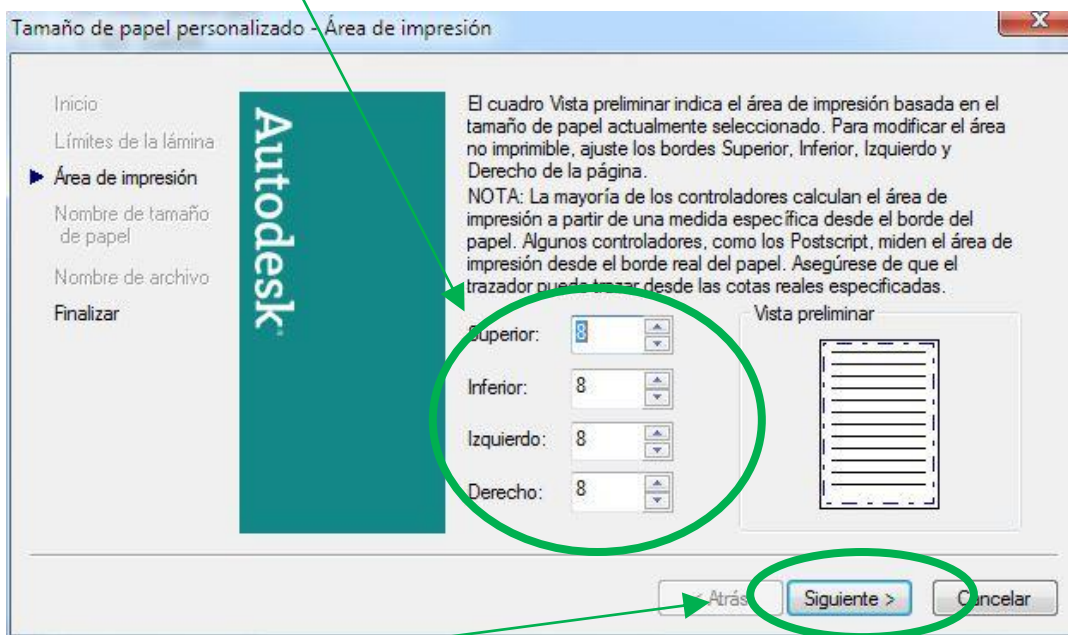
3) Hacer clic en **Modificar tamaños de papel estándar (Área de impresión)**



Luego elegir de la lista el papel **ISO A4 (210.00 x 297.00 mm)**

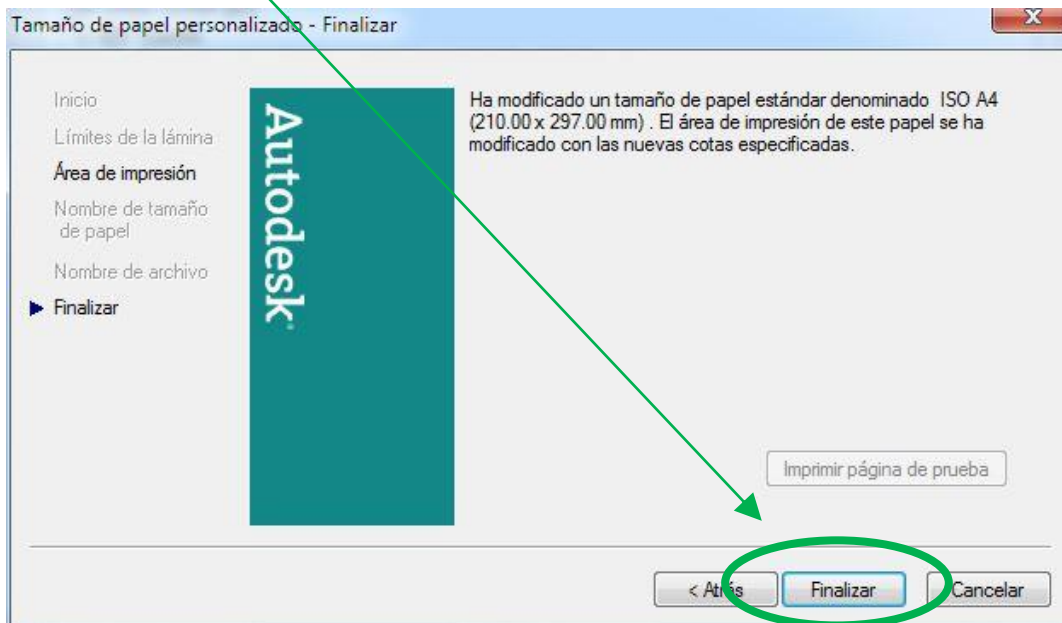
Hacer clic en **Modificar**

4) Poner a **8 todos los márgenes**

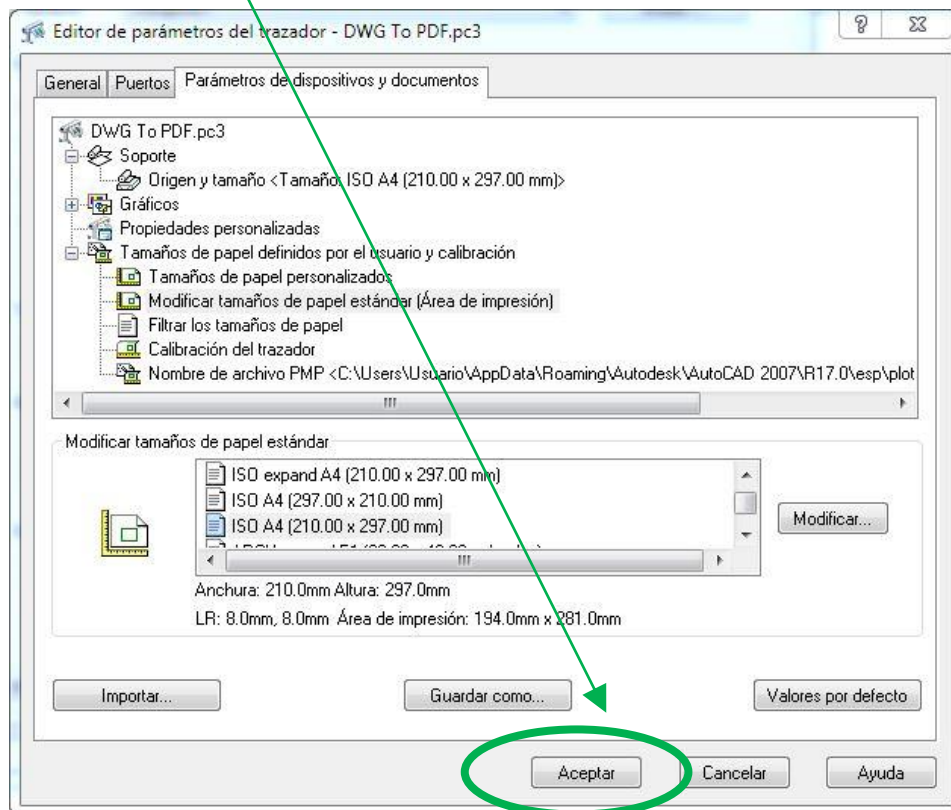


Hacer clic en **Siguiete**

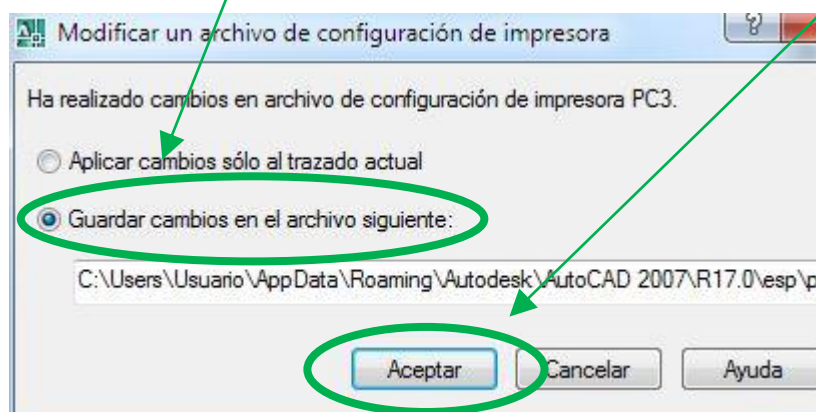
5) Hacer clic en **Finalizar**



6) Hacer clic en **Aceptar** en el Editor de parámetros de trazador



7) Seleccionar **Guardar cambios** y por ultimo hacer clic en **Aceptar**



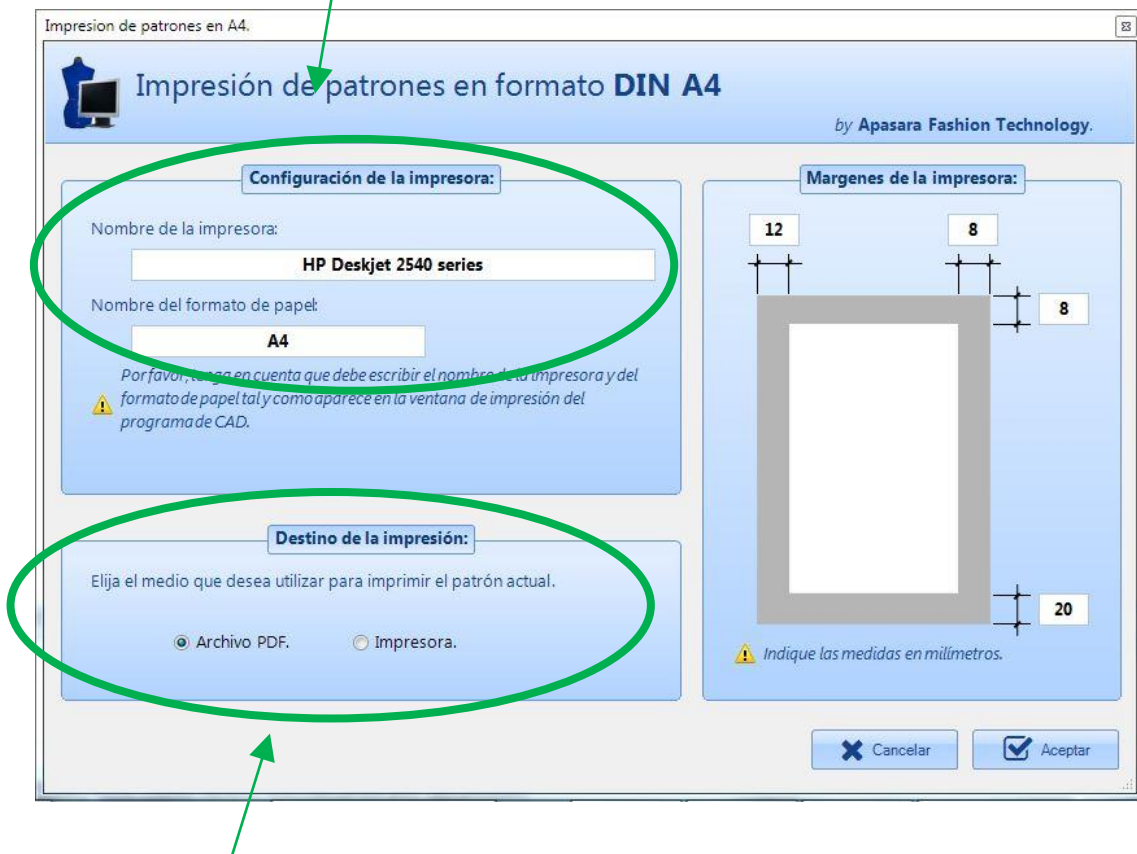
3.2 Funcionamiento del cuadro de diálogo del MÓDULO

Para ejecutar este MODULO utilizar el menu:

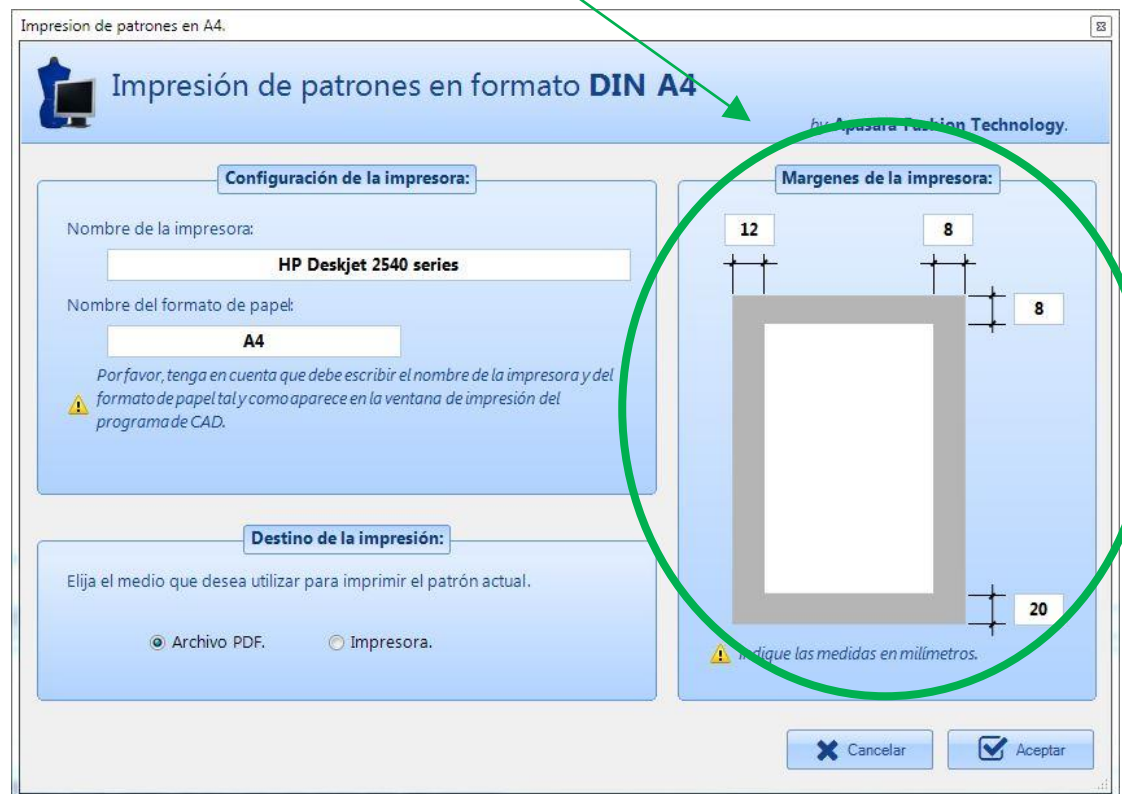
PATRONEO=>MODULOS ADICIONALES=>IMPRESION EN A4=> IMPRIMIR EN PDF / IMPRIMIR EN IMPRESORA

1) Aparecerá el siguiente cuadro de diálogo.

Indicar el **nombre de la impresora** tal y como aparece en la orden Trazar del menú Archivo y en el papel **A4**



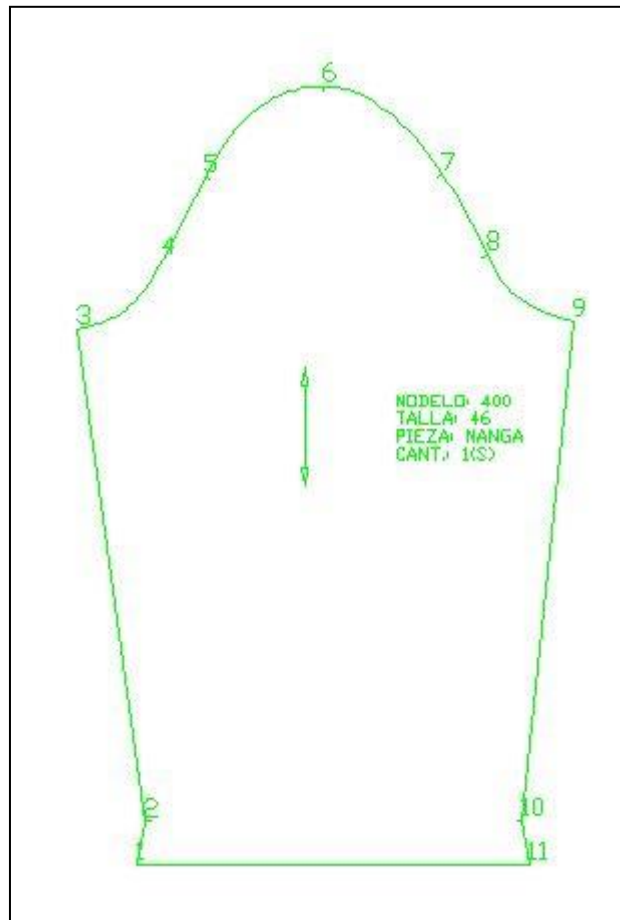
La opción **PDF o Impresión** según la que hayamos ejecutado, así quedará seleccionada

2) Configuración de los **márgenes en milímetros del documento PDF.****IMPORTANTE**

En cuanto a los márgenes, en la ventana de dialogo del MODULO en su opción PDF se ha de definir en milímetros, y se ha de tener en cuenta que la mayoría de impresoras asignan unos márgenes más bien amplios sobre todo en la parte inferior y se habrá de ajustar a las necesidades específicas y a las posibilidades de la impresora utilizada.

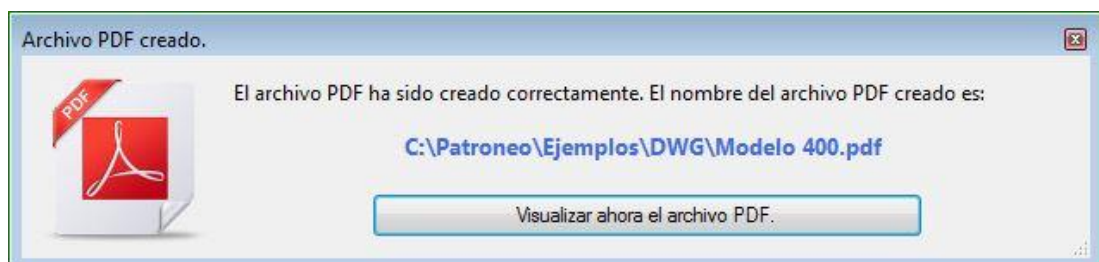
Por ejemplo, si en el cuadro de diálogo del MODULO PDF A4 se deja un margen inferior de 10 mm, pero la impresora en la que se va a imprimir el margen inferior es de 12 mm, esa diferencia no se va a imprimir aunque en el PDF esté a 10 mm

Una vez pulsado **Aceptar** en el cuadro de diálogo se designarían el patrón o patrones a imprimir o a generar PDF mediante una ventana:



Ahora el módulo se dispone a realizar según la opción indicada en el cuadro de diálogo:

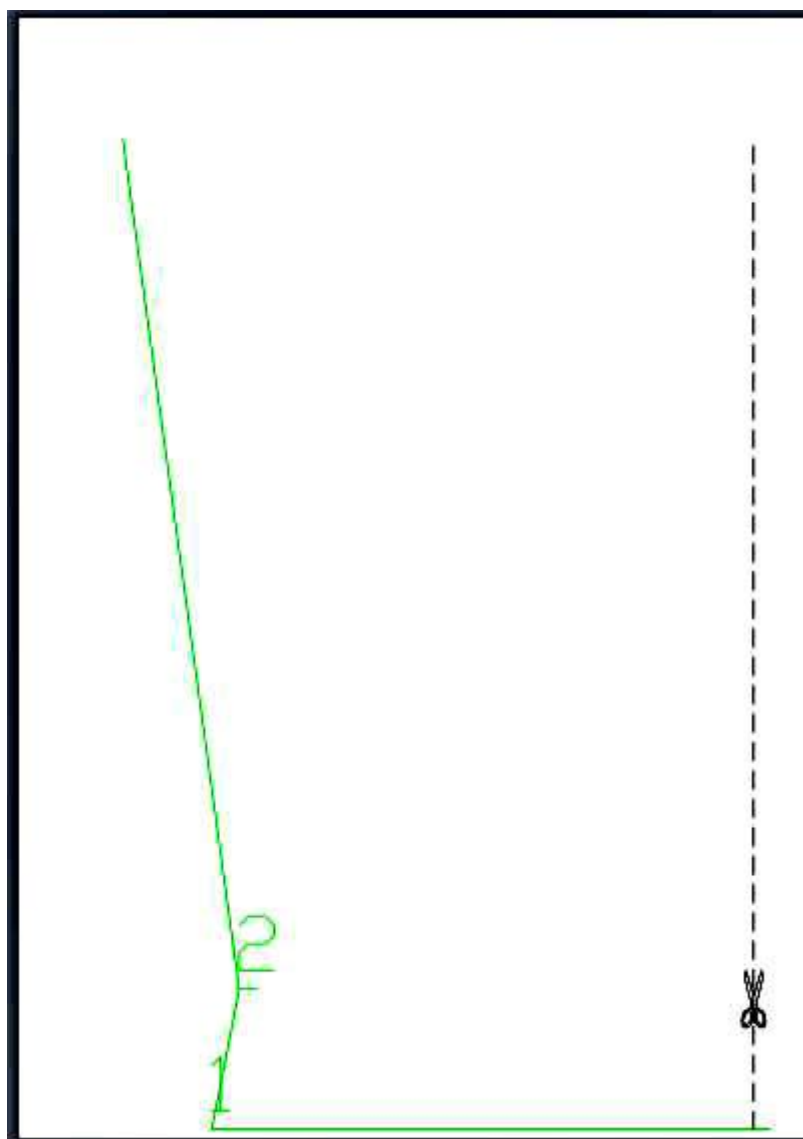
- 1) La **impresión** de todos los A4
- 2) La **generación de un documento PDF** con tantos A4 como se requiera, con el mismo nombre que el nombre del archivo actual y guardado en la ubicación del mismo. Se muestra el siguiente cuadro de dialogo una vez generado el archivo PDF:

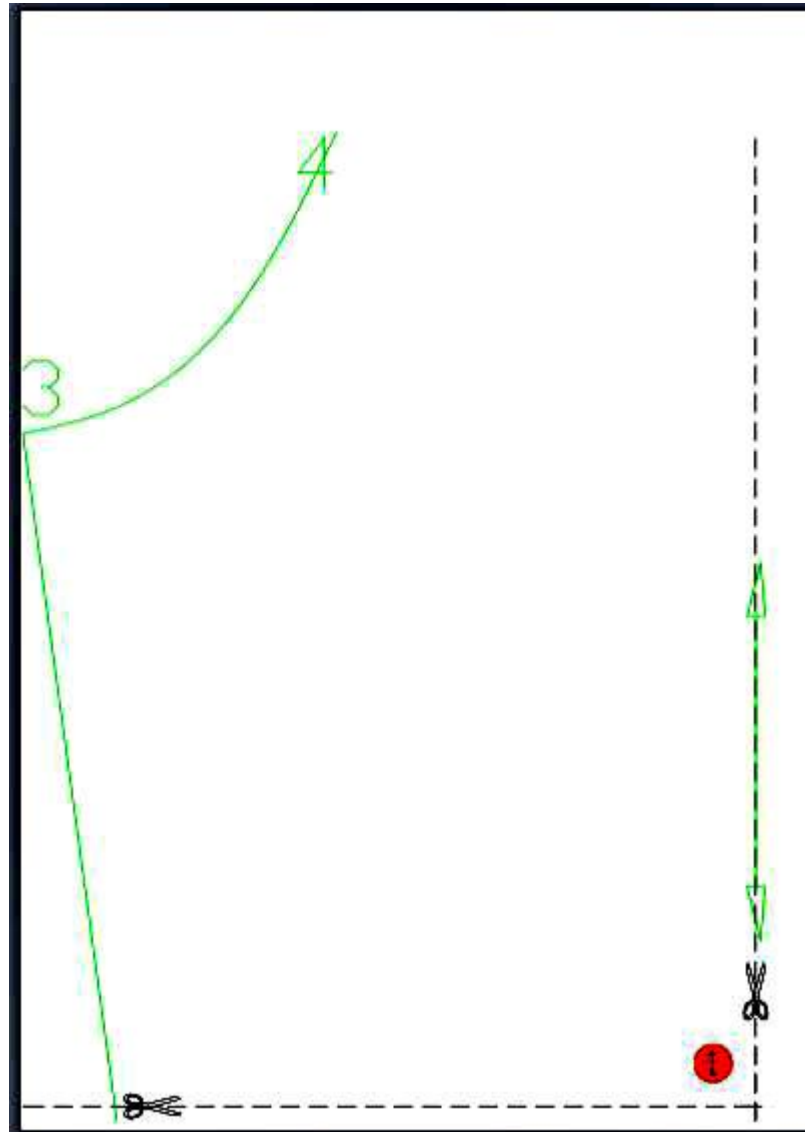


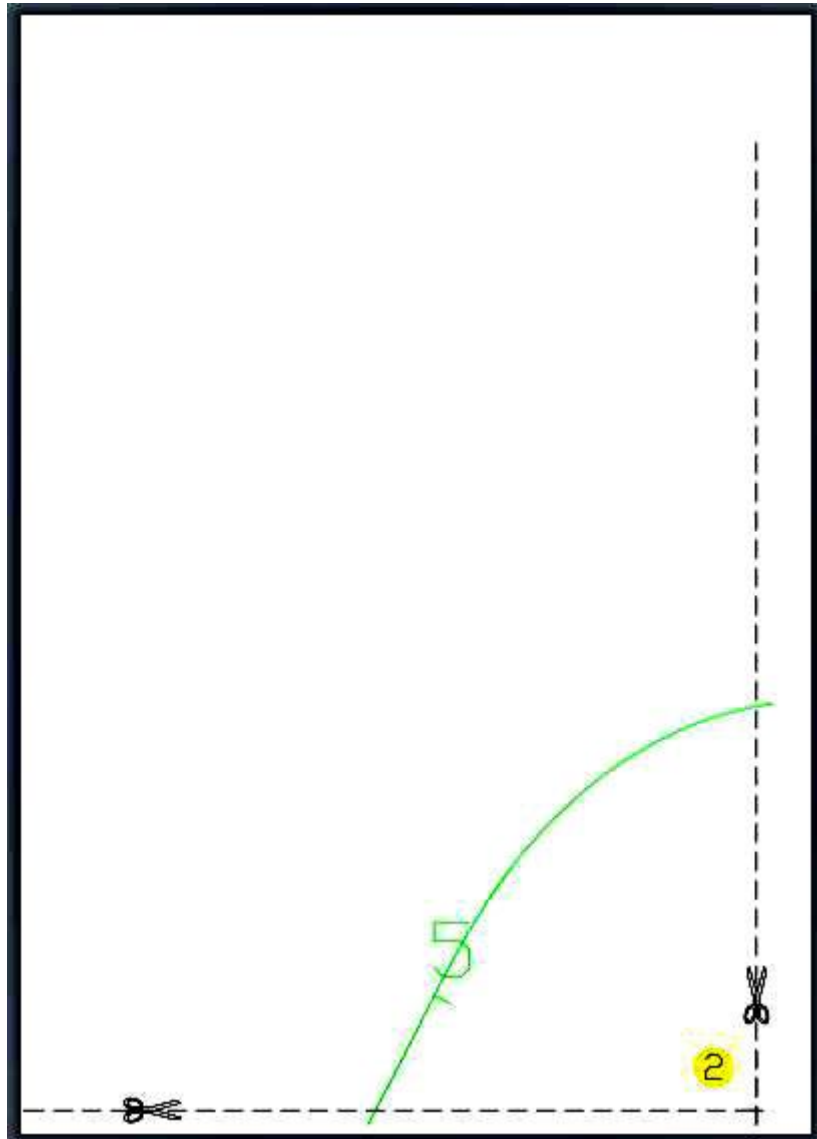
3.3. Presentación de los A4

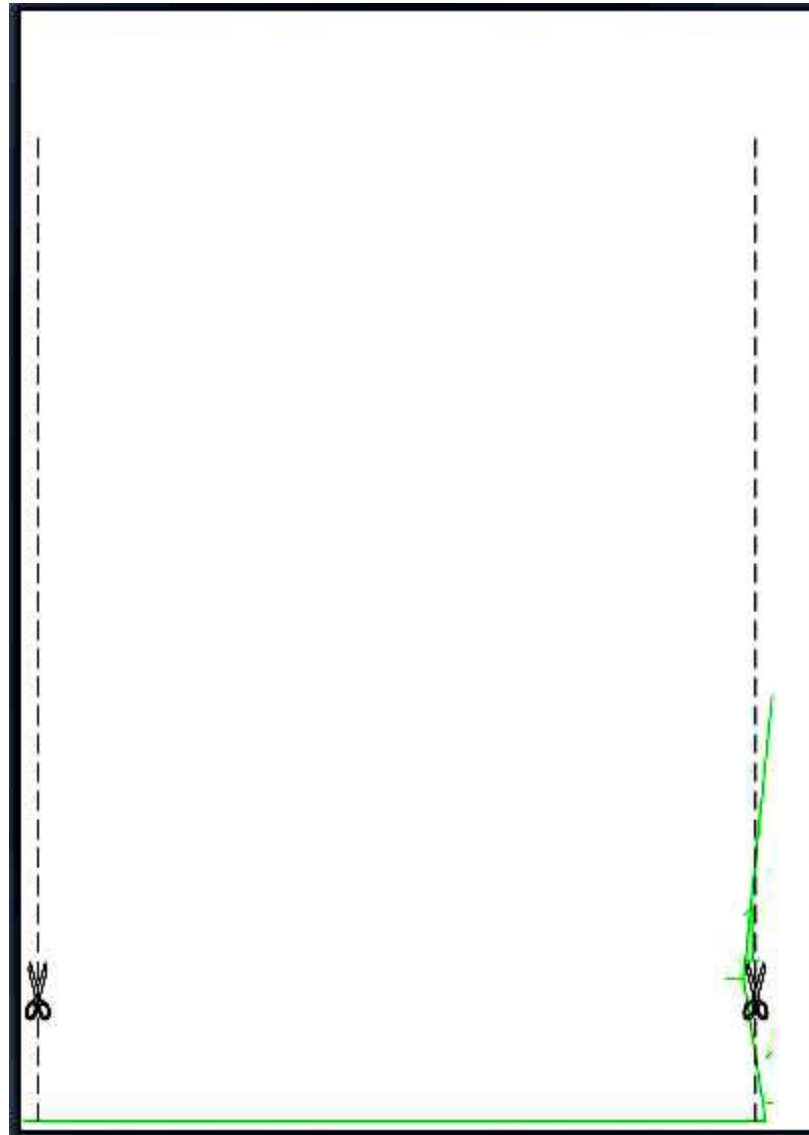
Siguiendo el ejemplo del patrón anterior, se generarán los siguientes A4, en cada uno de ellos vendrán indicados por donde se debe recortar y mediante números en círculos de colores por donde se conectan a modo de puzle:

Advertencia No confundir con los números en verde que forman parte del patrón.

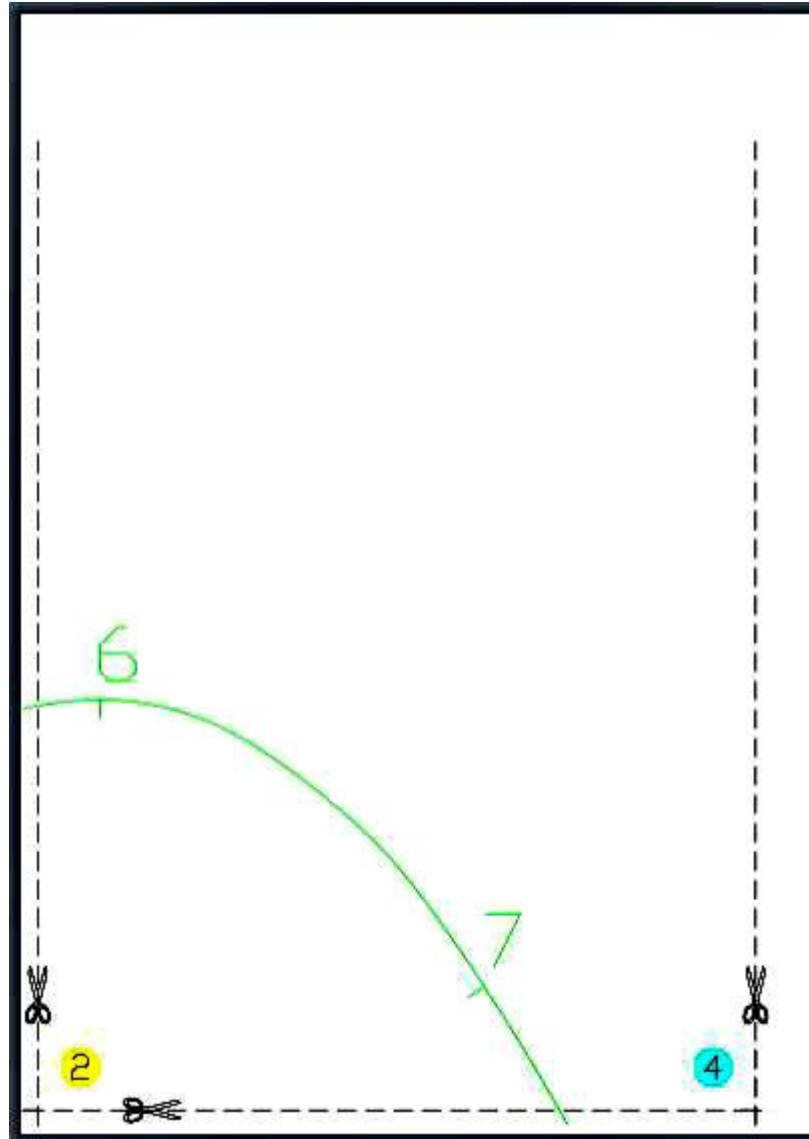


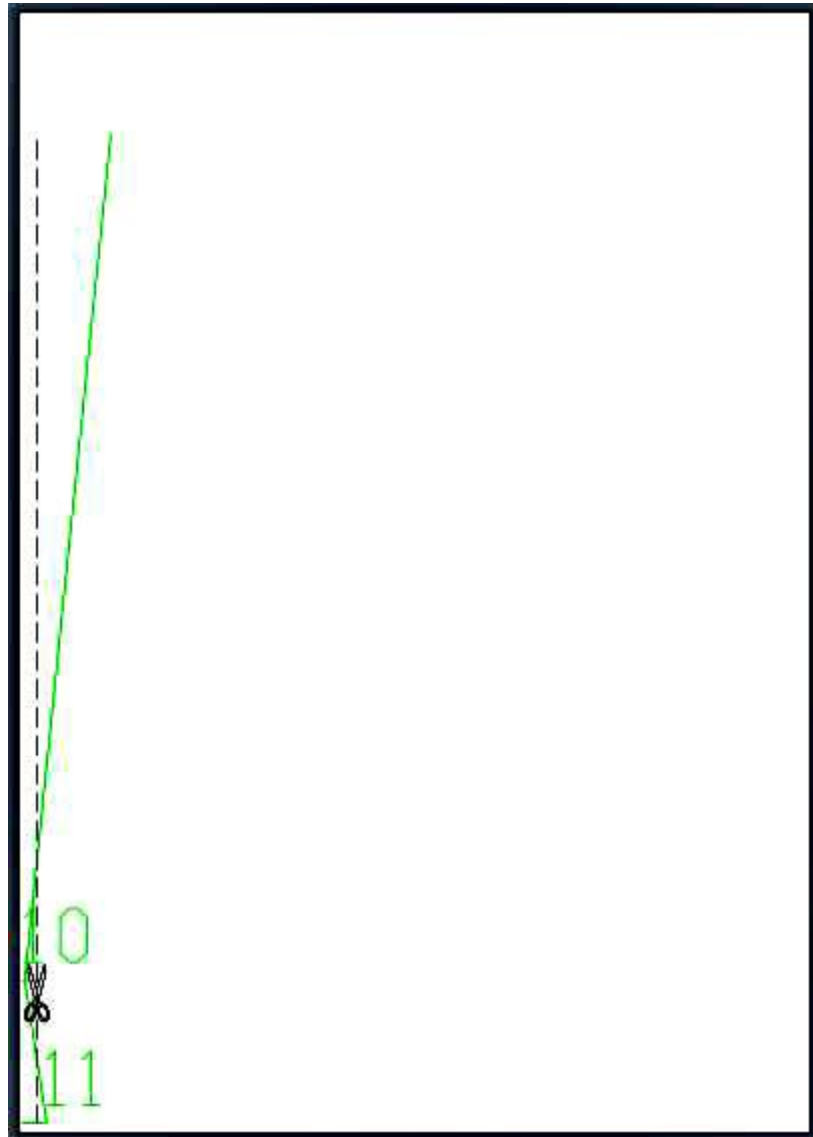


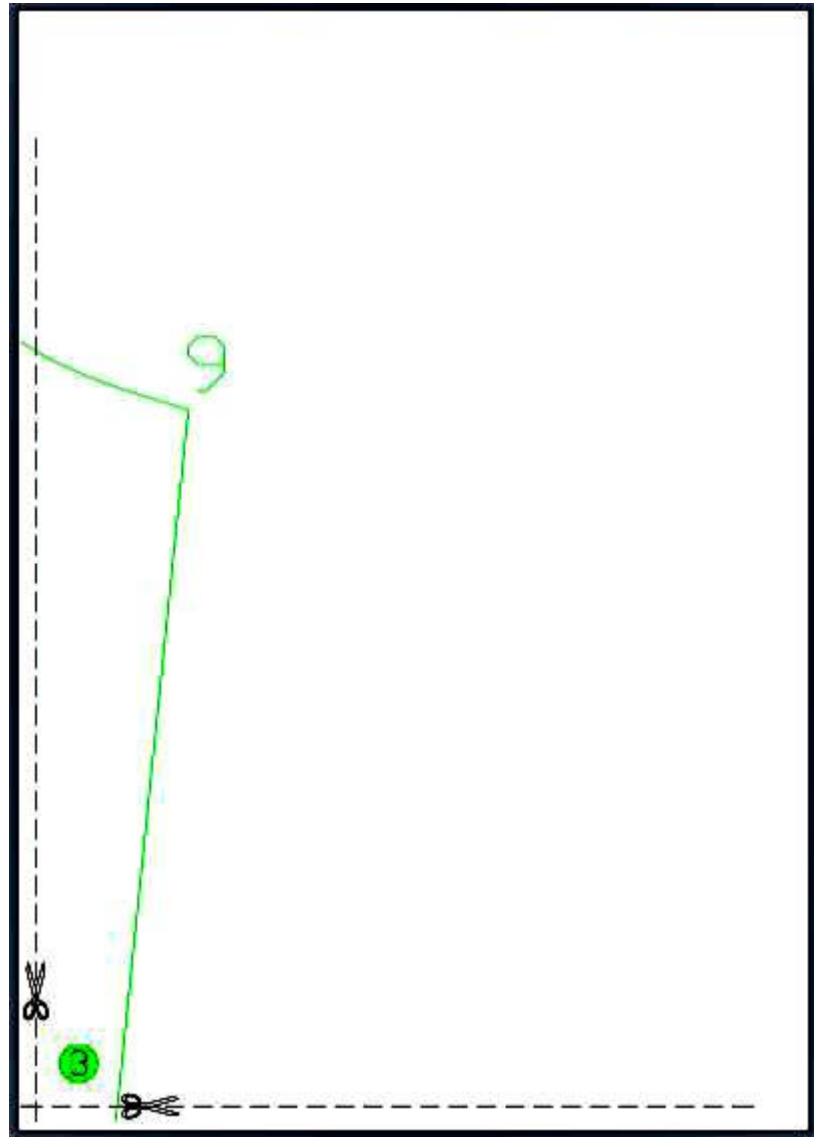






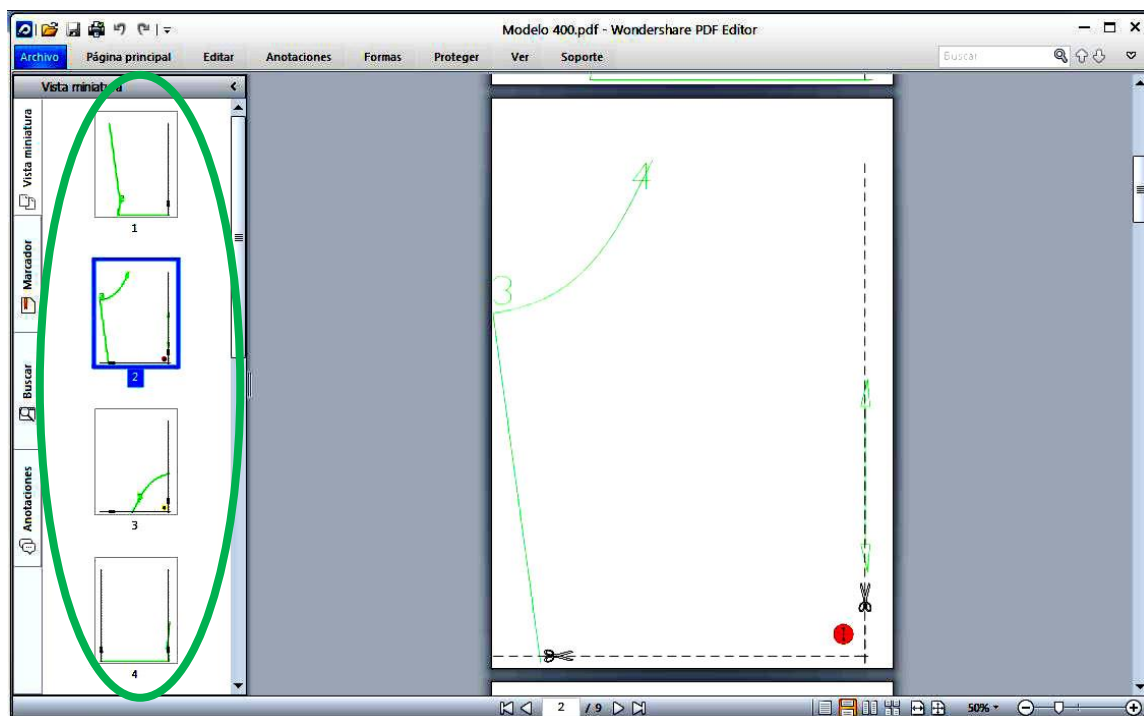






3.4. Vista general del documento PDF

A continuación se muestra una vista general del documento PDF creado:



Relación de cada A4 generado e incluidos dentro del documento PDF